

Manutention de patients

MÉTHODOLOGIE

La démarche CESI en 4 étapes pour :

- Ne plus porter
- S'économiser
- Prendre soin de son patient

1

ÉVALUER LA SITUATION

- Quel est le transfert à effectuer?
Est-il possible de faire glisser, rouler, basculer, pivoter?
- Quelles sont les capacités de mon patient?
Peut-il se mouvoir? Peut-il me comprendre?
- Existe-t-il une aide matérielle?
Mécanisation du lit? Lève-personne?
Aide à la glisse?
- Est-ce raisonnable? Seul? À 2? Aide mécanisée?

2

PRÉDISPOSER

- L'espace
 - Le matériel d'aide (glisse, pivot, machine)
- Le patient :
lui expliquer et lui donner des prises accessibles

3

SE POSITIONNER

- Soyez proche de votre patient, en respect de courbures
 - Prenez un maximum d'appuis
- Orientez un pied face et proche du patient, l'autre pied vers l'objectif.

4

LA MANUTENTION

- Le bassin dirige le mouvement
 - Fente avant, fente arrière ou pivot!

VOTRE CORPS = VOTRE OUTIL
Économisez-le!

3 conditions :

1 Le patient porte son poids...

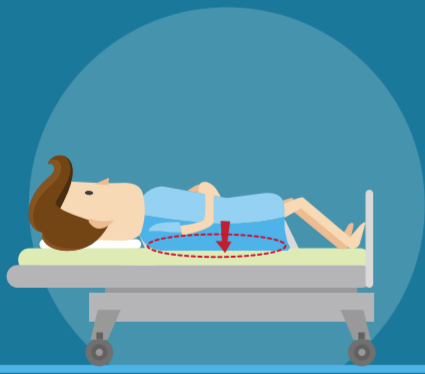


... assis.

2 Le patient démarre le mouvement spontanément. Le soignant le guide en toute sécurité.



... debout.



... couché.

3 Le soignant accompagne en « 3D ».



Une règle d'or :
TRAVAILLER
HORIZONTALEMENT

4 mouvements pour ne pas porter nos patients :

1 Les faire glisser.



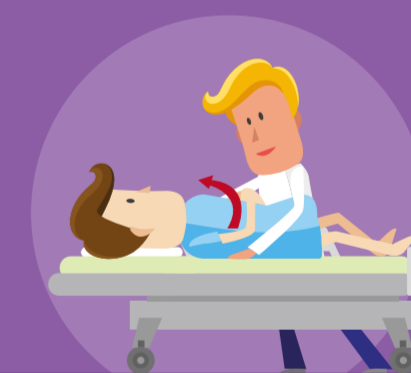
2 Les faire basculer.



3 Les faire pivoter.



4 Les faire rouler.



Aides techniques :

1 Aide à la glisse.



2 Lève-personne adapté au patient.



Recommandations :



S'hydrater.



Bouger.



Prendre des pauses.



Manger sainement.



Varier les postures.

Cette formation dans votre entreprise

CESI asbl • Avenue Konrad Adenauer 8 • 1200 Bruxelles
Tél. 02 771 00 25 • commercial@cesi.be • www.cesi.be

CESI